

## Manual de Instalación de TramiteDoc

### Objetivo

El objetivo de este manual es proporcionar instrucciones detalladas para instalar correctamente el software **TramiteDoc** de manera segura y eficiente.

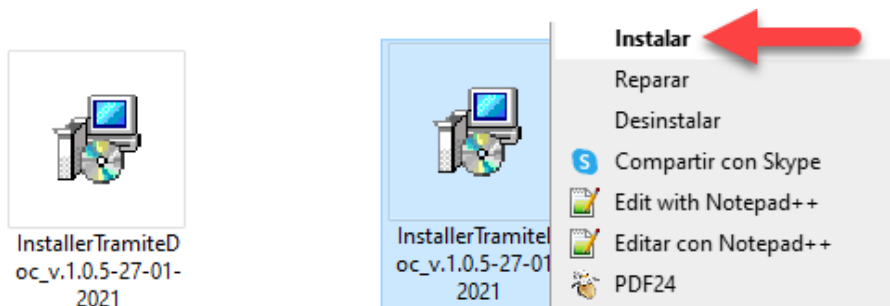
### Pasos de Instalación

1. Descargar el instalador **TramiteDoc** desde el siguiente link:  
<https://cloud.agrorural.gob.pe/index.php/s/xZBoQGTtPeDcp3K>

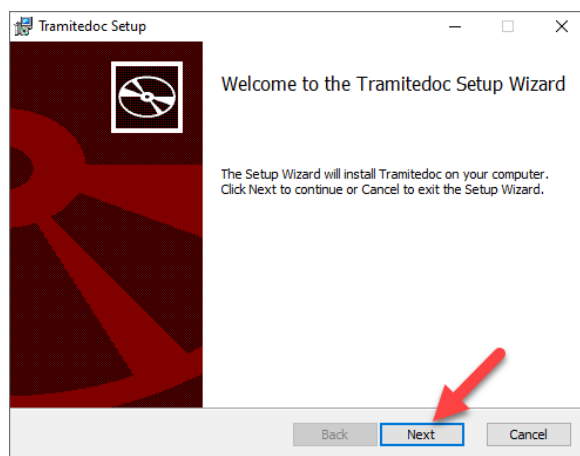
Elegir “InstallerTramiteDoc\_v.1.0.5-27-01-2021.msi” y dar clic en los 3 puntos, seguidamente dar clic en Descargar.



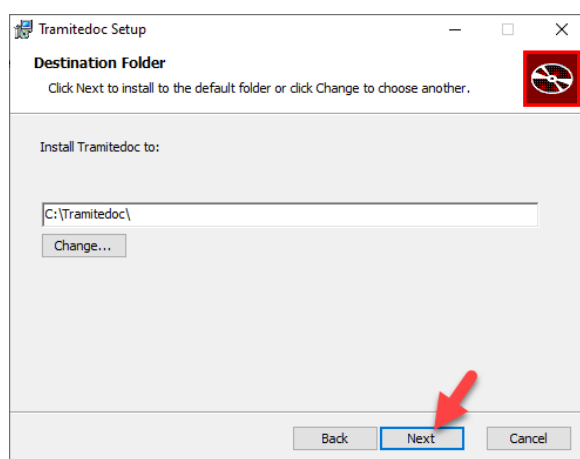
2. Guardar el archivo “**InstallerTramiteDoc\_v.1.0.5-27-01-2021.msi**” en la carpeta **descargas**. Haz doble clic en “**InstallerTramiteDoc\_v.1.0.5-27-01-2021.msi**” para iniciar con la instalación de **TramiteDoc**.



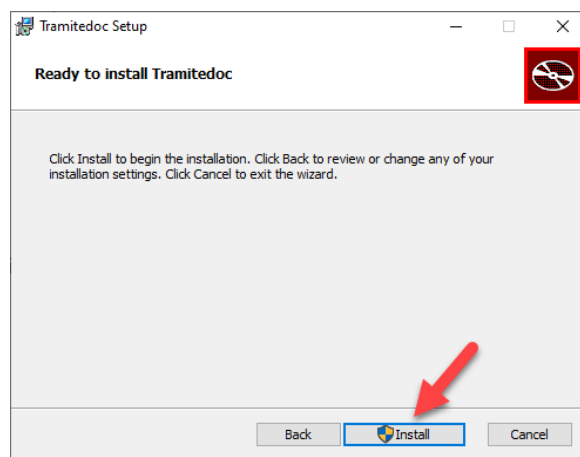
3. Haz clic en **Next**.



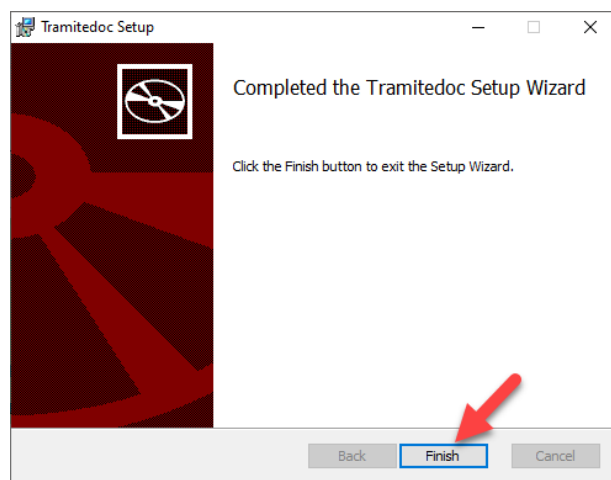
4. Haz clic en **Next** (Se recomienda no cambiar la carpeta donde se instalará el programa **C:\TramiteDoc\**).



5. Haz clic en **Install** (Se procederá automáticamente a instalar **TramiteDoc**).



6. Haz clic en **Finish**.



7. ¡Listo! Has instalado correctamente **TramiteDoc** de tu sistema.